

春の 高丸山 ガイド登山

ツツジの花などに彩られた新緑の高丸山を植物ガイドを聞きながら、山頂をめざしてゆっくり巡ります。
往復約3.5km、積標高差約400mの初級登山コースです。（山頂付近、急こう配があります）



日時:

5月5日(日)

ガイド：徳島県森林インストラクター会

高丸山登山駐車場 集合

9:00~15:00 (予定)

参加費:1,500円 (先着20名)



申し込み・問い合わせ先：千年の森ふれあい館

TEL: 0885-44-6680 MAIL: satoyama@kkcatv.jp

HP: <http://www.1000nen.biz-awa.jp/>

主催：(一社) かみかつ里山倶楽部



徳島県立

高丸山千年の森

行事の内容など、都合により変更になる場合がありますのでご了承ください。
 変更の場合はご連絡いただいたメールアドレス、お電話へご連絡させていただきます。
 イベントの最新情報、詳細はふれあい館のHPをご参照ください。



千年の森ふれあい館までの経路



徳島県庁より約 40 ㌾ (約 60 分)
 上勝町「月ヶ谷温泉月の宿」より 4.6 ㌾ (約 7 分)
 ○県道 16 号線沿い看板直下 (元あさひ小学校)

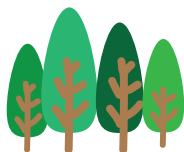
高丸山登山駐車場 (高丸山現地案内所) までの経路



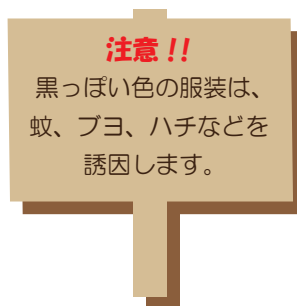
千年の森ふれあい館より 12.3 ㌾ (約 25 分)



県道 16 号線
 那賀町方向へ (約 20 分)
 ↓
 高丸山登山道の看板
 右折
 ↓
 町道 (約 5 分)



○イベント参加費は資料・保険代含みます。
 ○野外活動の際は、長袖・長ズボン等の活動に
 ふさわしい服装と装備でご参加ください。



↓「千年の森ふれあい館」HPの申し込みフォームもご利用ください (開催日の前月より申し込み受付)

イベント名	月 日 ()		
ふりがな 氏名			男 女 才
	男	女	才
住所			男 女 才
携帯電話			男 女 才
緊急連絡先 電話番号			男 女 才

千年の森ふれあい館

検索

(休館は毎水曜日・水曜日が祝日の場合、翌日が休館となります。年末年始・その他)



〒771-4502 徳島県勝浦郡上勝町大字旭字中村 66-1
 TEL: 0885-44-6680 FAX: 0885-44-6681
 E-mail: satoyama@kkcatv.jp