

遊学の森 モニタリング体験

高丸山千年の森で森づくりが始まって、15年目になります。

ブナをはじめとする30種以上の広葉樹の木を森づくり区画で植えました。そのあとは草刈りを主とした、森を育てる作業を行ってきました。

これまでの森づくりの成果として、植えた木が何本残っているのかを調べる本数調査を行います。

森づくりを行ってきたボランティアさんはもちろんのこと、木の種類を勉強したい方、森を知りたい方にお勧めです。ぜひお問い合わせ、ご参加ください。

日時：5月20日（日）

9:00～15:00

（少雨決行）

集合：千年の森ふれあい館

主催 かみかつ里山倶楽部
 参加費 無料（定員なし）
 持ち物 飲み物（1～2リットル）・弁当・タオル・薄手の手袋（手を保護します）・ペットボトルホルダー
 （作業中に飲み物を携行できる入れ物）・着替えなど必要と考えられるもの
 服装 帽子・長袖・長ズボン（森の中での作業ができる格好）・長靴、もしくは地下足袋
 ※モニタリングに必要な道具はすべてこちらで準備いたします。

○当日スケジュール

時間	内容
8:45～	受付開始（千年の森ふれあい館）
9:00	集合・本日のガイダンス 終了後、各自車で高丸山現地、遊学の森へ移動
10:00	遊学の森あすまや再集合。 注意事項、調査方法、調査内容を説明後、調査区画 まで移動。 途中適宜休憩・昼食をとります。
14:30 すぎ	作業終了。遊学の森あすまや集合。挨拶後、解散。
15:00	高丸山現地駐車場着

○参加にあたっての注意事項

①服装についての注意

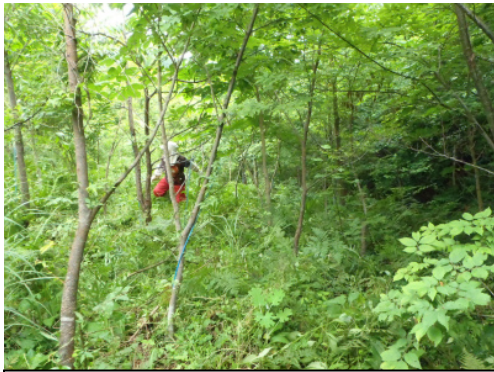
・黒色系の服はハチを誘引する可能性があります。ご遠慮ください。

・ジャージは棘のある植物の棘を通します。ジャージ素材以外の服装でお越しください。

②熱中症を避けるためにも、前日は夜更かしや、深酒などされず、万全の体調を整えてお越しください。

③森の周囲に水などはありません。飲み物は多めにご準備ください。（ポカリスエットなどのイオン飲料がおすすめです）

○モニタリングの方法



このように植えた木がたくさんあります



3～5人程度が1班になって動きます



役割分担して木の本数を数えます

○申込用紙

切り取らずにこのままFAXしてください。

参加人数・道具の準備に人数を把握したいため、事前のお申し込みを必ずお願いいたします。

ふりがな 氏名		性別	男 女
住所	〒 —	生年月日	年 月 日
電話番号	()	年齢	才
緊急時 連絡先名前		緊急時 電話番号	
森づくりボランティア 29 団体名（所属先）			

申し込み・問合せ先 千年の森ふれあい館（水曜定休）

〒771-4502 勝浦郡上勝町大字旭字中村66-1

TEL 0885-44-6680 FAX 0885-44-6681

E-mail satoyama@quolia.ne.jp URL <http://www.1000nen.biz-awa.jp>

※ この行事は、徳島県立総合高等学校、まなびーあ徳島の講座です。2単位取得できます。