

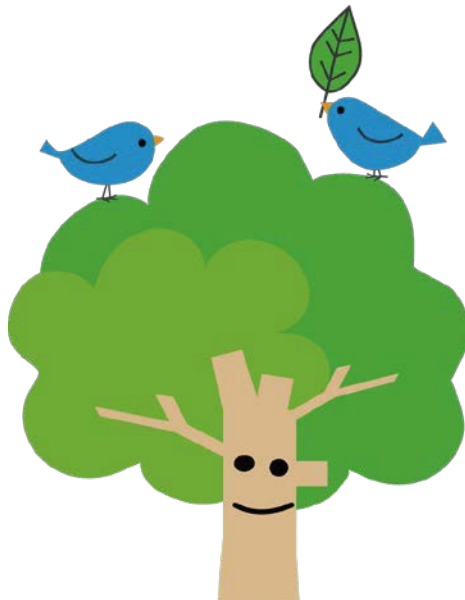


木に登ろう

高丸山で

ツリーイング

大人も子どもも楽しめるツリーイング。
高丸山のブナの森を歩いて、ブナの木に登
ってみましょう。一日過ごすと、とっても
気分がよくなります。
木っていいなあ、森っていいなあ。たくさ
んの楽しさを持ち帰ってください。



高丸山現地駐車場 集合

11月5日(日) 10時

少雨決行

「森の学校」高丸山でツリーイング②

開催要領

主催 (一社)かみかつ里山倶楽部
定員 10名(先着順)
参加費 3,000円

注意事項

雨天の場合、行事中止または延期とします。前日の夕方の気象情報で判断し、中止・延期の場合はお電話でご連絡します。

※スケジュールは変更になることがあります。

スケジュール

9:45 高丸山現地駐車場受付開始
10:00 集合、挨拶、説明など
10:10 ブナ自然林散策
ツリーイングフィールドに移動
11:00 ツリーイング開始
12:00 昼食・休憩
13:00 ツリーイング体験
14:00 ブナ自然林散策
15:00 現地駐車場着、解散
 ※適宜休憩をとります

準備

持ち物

お弁当・飲み物(1L以上)・帽子・タオル・雨具・リュックサックなど・健康保険証コピー・その他必要と思われるもの。

服装

長袖、長ズボン、登山靴あるいは履きなれた運動靴。

※黒色系の衣服、帽子は避けてください。ハチを誘引します。
 ※ブヨなど虫刺されを防ぐため肌を露出しない服装でお越しください。

ふれあい館・高丸山現地駐車場までの道のり

- ・徳島市内より車で、R55線経由で勝浦川橋を右折
 →県道徳島上那賀線(R16)をひたすら直進(約32km・40分)
 →上勝町役場を直進(約2.6km・4分)
 →千年の森ふれあい館看板を左折(県庁より約40km、所要時間約60分)
 →高丸山現地駐車場へは、ふれあい館からさらに直進、高丸山登山口の標識を右折(ふれあい館より約12km、所要時間約30分)
- ・徳島県立高丸山千年の森ホームページにも地図がありますのでご覧ください。



参加申込書

平成29年11月5日(日)

高丸山でツリーイング②

ふりがな氏名		ふりがな氏名	
性別	男 女	性別	男 女
生年月日 年齢	年 月 日 才	生年月日 年齢	年 月 日 才
住所	〒 -	住所	〒 -
電話番号		電話番号	
緊急連絡先		緊急連絡先	

※個人情報、本行事以外に使用いたしません。

お申込み・お問い合わせ

千年の森ふれあい館 (水曜定休)

〒771-4502 勝浦郡上勝町大字旭字中村66-1
TEL: 0885-44-6680 FAX: 0885-44-6681
E-mail: satoyama@quolia.ne.jp
website: http://www.1000nen.biz-awa.jp/

- FAX・電話・e-mailでお申し込みください。
- この行事は、徳島県立総合大学校、まなびーあ徳島の教育社会学部の講座です。2単位取得できます。

徳島県立
高丸山千年の森