

# 遊学の森 モニタリング体験

- ・高丸山千年の森で森づくりが始まって、14年目になります。
- ・ブナをはじめとする30種以上の広葉樹の木を森づくり区画で植えました。そのあとは草刈りを主とした、森を育てる作業を行ってきました。
- ・これまでの森づくりの成果として、植えた木が何本残っているのかを調べる本数調査を行います。
- ・森づくりを行ってきたボランティアさんはもちろんのこと、木の種類を勉強したい方、森を知りたい方にお勧めです。ぜひお問い合わせ、ご参加ください。

日時：9月17日（日）

9：00～15：00

（少雨決行、中止の際はご連絡します）

場所：千年の森ふれあい館集合

主催 かみかつ里山倶楽部  
 参加費 無料（定員なし）  
 持ち物 飲み物（1～2リットル）・弁当・タオル・薄手の手袋（手を保護します）・ペットボトルホルダー  
 （作業中に飲み物を携行できる入れ物）・着替えなど必要と考えられるもの  
 服装 帽子・長袖・長ズボン（森の中での作業ができる格好）・長靴、もしくは地下足袋  
 ※モニタリングに必要な道具はすべてこちらで準備いたします。

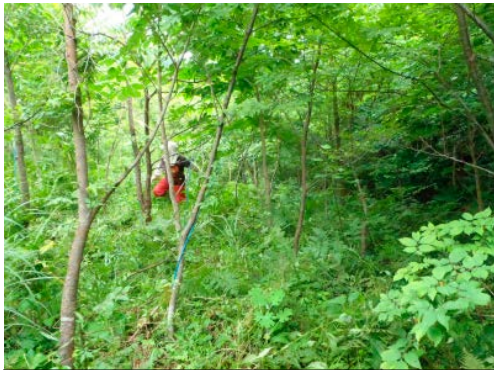
## ○当日スケジュール

時間	内容
8:45～	受付開始（千年の森ふれあい館）
9:00	集合・本日のガイダンス 終了後、各自車で高丸山現地、遊学の森へ移動
10:00	遊学の森あすまや再集合。 注意事項、調査方法、調査内容を説明後、調査区画 まで移動。 途中適宜休憩・昼食をとります。
14:30 すぎ	作業終了。遊学の森あすまや集合。挨拶後、解散。
15:00	高丸山現地駐車場着

## ○参加にあたっての注意事項

- ①服装についての注意
  - ・黒色系の服はハチを誘引する可能性があります。ご遠慮ください。
  - ・ジャージは棘のある植物の棘を通します。ジャージ素材以外の服装でお越しください。
- ②熱中症を避けるためにも、前日は夜更かしや、深酒などされず、万全の体調を整えてお越しください。
- ③森の周囲に水などはありません。飲み物は多めにご準備ください。（ポカリスエットなどのイオン飲料がおすすめです）

## ○モニタリングの方法



このように植えた木がたくさんあります



3～5人程度が1班になって動きます



役割分担して木の本数を数えます

## ○申込用紙 切り取らずにこのままFAXしてください。

参加人数・道具の準備に人数を把握したいため、事前のお申し込みを必ずお願いいたします。

ふりがな 氏名		性別	男 女
住所	〒 —	生年月日	年 月 日
電話番号	( )	年齢	才
緊急時 連絡先名前		緊急時 電話番号	
森づくりボランティア 29 団体名（所属先）			

申し込み・問合せ先 千年の森ふれあい館（水曜定休）

〒771-4502 勝浦郡上勝町大字旭字中村66-1

TEL 0885-44-6680 FAX 0885-44-6681

E-mail [satoyama@quolia.ne.jp](mailto:satoyama@quolia.ne.jp) URL <http://www.1000nen.biz-awa.jp>

※ この行事は、徳島県立総合高等学校、まなびーあ徳島の講座です。2単位取得できます。